



Cabinets d'Avocats

 **SmartSystem**



Fiduciaires & Finance



Organisations Internationales



Solutions dédiées



Evènementiel



Institutions Publiques

Leave IT to us!

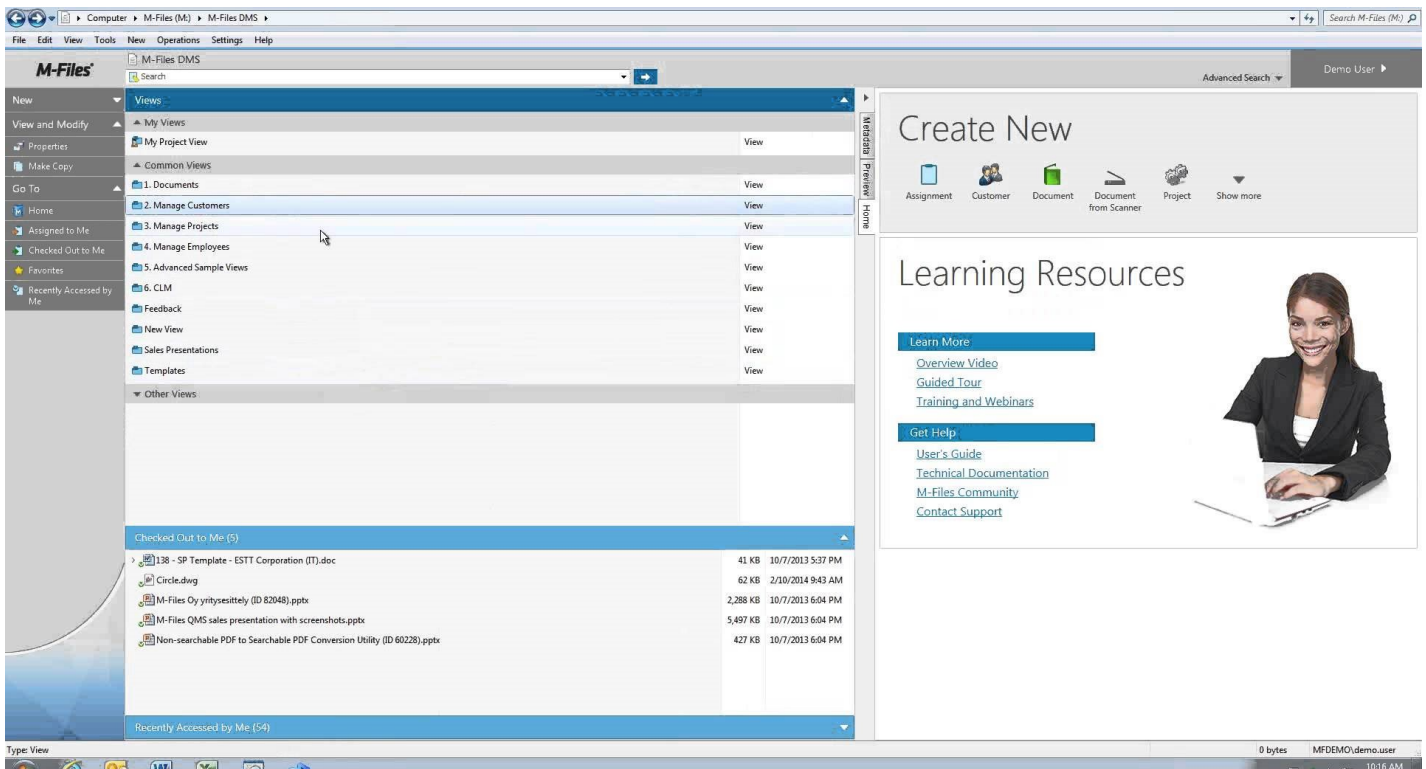


M-Files®

Et si vous pouviez facilement trouver ce dont vous avez besoin dans n'importe quel répertoire ou système, enrichir et réorienter les informations où qu'elles soient sans interrompre les systèmes ou les processus existants ?

ABISSA

YOUR GLOBAL PARTNER IN DIGITAL MANAGEMENT



M-Files® by ABISSA

Que fait M-Files ?

- **Classe** mes documents selon des mots-clés
- **Retrouve** des informations contenues dans les documents
- Me fournit toujours la **version la plus récente** du document
- Me permet d'atteindre l'information provenant **de différentes sources** et différents systèmes,
- Créé un index global **aussi dans d'anciens documents**
- Permet de créer simplement des **flux automatisés** pour les documents qui doivent être validés
- Bien d'autres choses !

Que ne fait pas M-Files ?

- Vous devrez réfléchir à la manière dont vous désirez **organiser l'information**
- Vous devrez penser à **définir** qui à le droit d'accéder aux informations sensibles
- Il sera nécessaire de **décrire** les flux de circulation de certains documents (si nécessaire)

Telles sont les étapes de mise en valeur du logiciel M-Files, durant lesquelles nous serons à vos côtés pour réaliser la Gestion Documentaire de vos rêves !

La solution préconisée par ABISSA pour classer et retrouver efficacement ses informations.

Magic Quadrant

Figure 1. Magic Quadrant for Enterprise Content Management



Depuis 2016, M-Files est l'une des solutions « visionnaires » mises en avant par Gartner

M-Files by ABISSA

Une approche multi-référentiels

M-Files est nouvelle approche, totalement personnalisable, qui revisite de façon dynamique comment organiser, traiter, sécuriser, conserver et mettre à disposition les informations.

Qu'est-ce qui favorise l'émergence de cet environnement personnalisé, dynamique, sensible au contexte ? **Les méta-données**. A l'origine d'une architecture nouvelle et moderne de gestion de l'information, les métadonnées permettent de définir de manière objective, précise et intuitive ce qu'est un document et ce à quoi il est lié. Par exemple, plutôt que de stocker une proposition relative à un client ou un projet dans le dossier client ou projet (c'est le fameux dilemme de devoir placer l'information dans plusieurs endroits à la fois), on la **balise** simplement avec les termes client et projet, ainsi qu'avec d'autres informations importantes, telles que la date ou tout autre attribut essentiel à l'organisation, la sécurisation et le traitement du document. Une fois que **l'information est découplée de son emplacement**, on prend alors en compte ce qu'elle est, et donc s'ouvre un tout nouveau monde de la gestion de l'information. L'information peut être dans le cloud ou sur site. Elle pourrait être aussi stockée dans un référentiel ou un système tel qu'Office365 ou SharePoint en ligne, un partage de fichiers en réseau, Box, Dropbox, Documentum ou OpenText. Elle peut également intégrer en tant que données structurées d'autres applications professionnelles telles que Salesforce, Microsoft Dynamics, NetSuite et SAP.

Prix

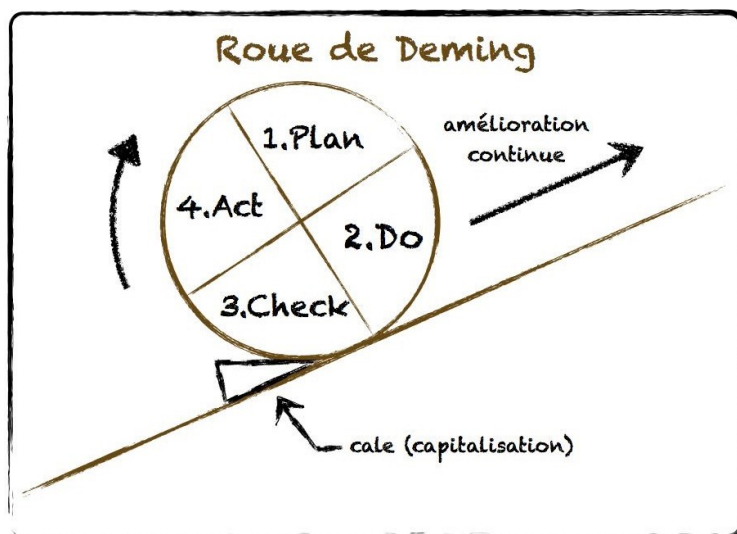
Type de licence	Acquisition (prix HT)	Maintenance annuelle	Remarque
Services			
Licence nominative	CHF 655.-	CHF 131.- dès la 2ème année	Est attribuée à un seul collaborateur
Licence partageable	CHF 1'635.-	CHF 327.- dès la 2ème année	Peut être utilisée par plusieurs collaborateurs, mais pas simultanément
Licence nominative « consultation seule »	CHF 132.-	CHF 26.50 dès la 2ème année	Permet de consulter mais pas de modifier les informations
Conception, installation et paramétrisation initiale	CHF 22'000.- (estimation) (pour une dizaine d'utilisateurs)	Service Desk et Contrat ABI-Sourcing optionnel	Installation du produit, connexion à l'environnement Microsoft (Active Directory et Système de fichiers MS)
Connexion à d'autres sources de données	Sur demande, selon la source des données	Service Desk et Contrat ABI-Sourcing optionnel	

Avantages pour l'utilisateur

Avec M-File, chacun retrouve très rapidement et très aisément les informations dont il a besoin. M-Files peut être utilisé partout, avec une grande facilité : l'interface est simple et intuitive. Elle comprend également des tutoriaux et une aide en ligne très appréciable.

L'accompagnement d'ABISSA

Tout au long du processus, ABISSA vous guide et vous soutient, tant sur le plan technique que celui de l'organisation, jusqu'à l'atteinte de vos objectifs.



La mise en route

Le retour sur investissement est presque immédiat : M-Files peut s'intégrer par vague successive dans l'entreprise, groupe par groupe, département par département, ou différemment encore, selon la structure de l'entreprise.

L'intégration des sources de données peut également évoluer selon vos besoins, sans créer de changements problématique dans l'utilisation des systèmes existant.



Mettez-nous à l'épreuve :

Contactez-nous pour un entretien sans engagement

Notre mission

Nous répondons à tous vos besoins liés aux technologies IT. Nous vous conseillons en matière d'innovation numérique. Nous prenons soin de votre infrastructure IT et nous réalisons des solutions digitales globales, disponibles « à la carte ».

Notre vision

Afin de répondre aux demandes les plus spécifiques, nous sommes en mesure de développer le savoir-faire et les prestations qui permettent de répondre au mieux au besoin exprimé. De qualité mais à prix équitable, notre offre est adaptée au contexte particulier de chaque entreprise et de chaque client. Par notre approche à la fois éthique et conviviale et par notre engagement, nous fidélisons naturellement nos clients. Notre organisation en cellules régionales nous permet par ailleurs d'assurer une triple proximité, géographique, culturelle et technologique avec nos clients, garante d'une relation de confiance à laquelle nous tenons.

ABISSA

ABISSA Informatique SA | Av. des Baumettes 19 | CH-1020 Renens

ABISSA Informatique Genève SA | Av. des Morgines 12 | CH-1213 Petit-Lancy

0848 200 200 201

www.abissa.ch