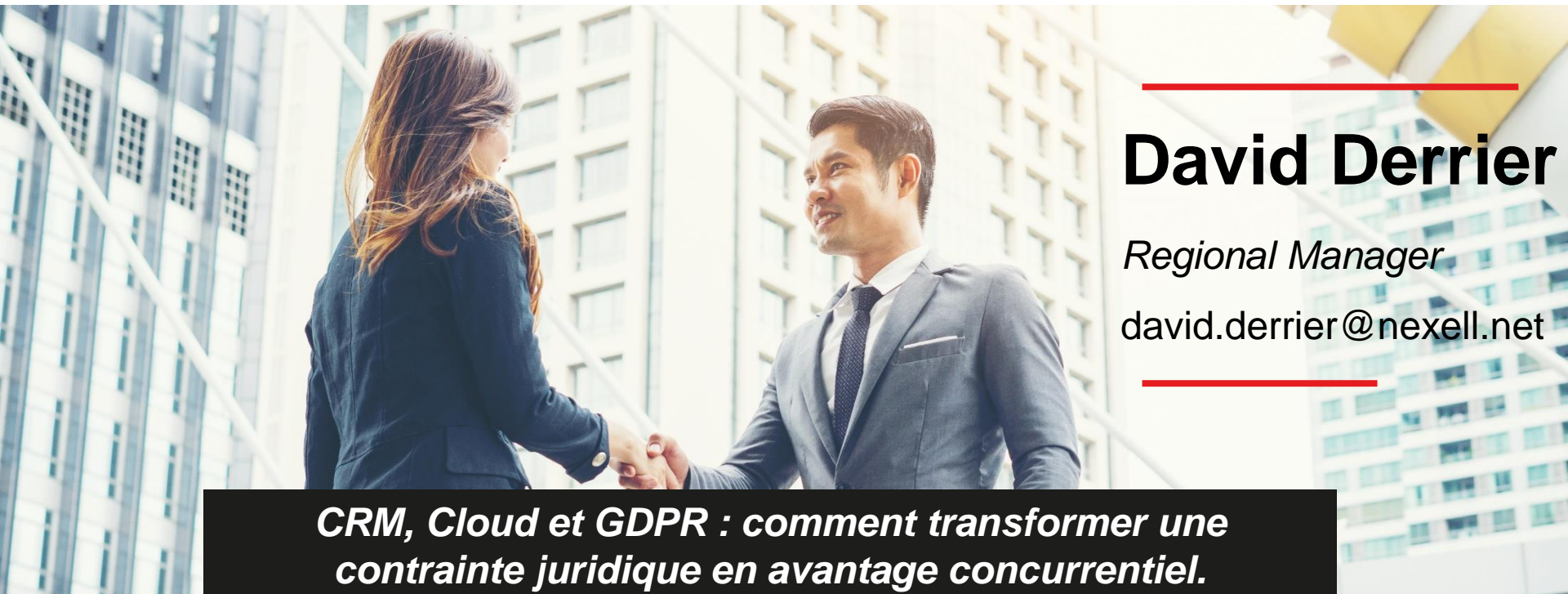




Enabling Better Relationships



---

**David Derrier**

*Regional Manager*

david.derrier@nexell.net

---

***CRM, Cloud et GDPR : comment transformer une  
contrainte juridique en avantage concurrentiel.***

# A PROPOS





# Votre partenaire local



# Un impact global

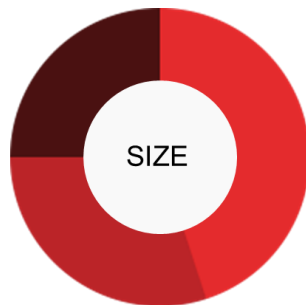




# Nos clients



- FinTech
- Non-Profit
- Technology
- Consulting
- Medical
- Pharma
- Education
- Other

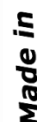


- Enterprise
- KMU / SMB
- Small & Startup



- International
- Local

# Certifications



# Nexell Services

## CRM FASTTRACK

A Quick-Start approach to setup your CRM in 30 days or less, with consulting, hands-on training & data import.

## STRATEGIC CONSULTING

EPFL certified SEAM / Agile methodology, canvas and best practices.

## PROJECT SERVICES

Business analysis, consulting, technical implementation, configuration, data strategies, go-live & ongoing support.

## EDUCATION

Technical and business process training of users and administrators, at all levels, hands-on, remote or on site.

## DATA SERVICES

Data migration and integration services, cleansing, ETL tools, web services and custom API developments.

## SUPPORT AND MAINTENANCE

Post Go-Live support, L1-L3, Case tracking, support and system maintenance agreements with SLAs.

## MARKETING AUTOMATION

eMarketing services for mailings, drip campaigns, web design and CRM integration.

## WEB

Web Design, Content Management, CRM Integrations, SEO, Hosting.

## DIGITAL

Helping to define a digital strategy, connecting customer websites to their CRM systems, social media, etc., including a digital marketing strategy.

## CPQ (Steelbrick)

Configure-Price-Quote services for salesforce Steelbrick CPQ.

## DRO – DATA RESIDENCY

In case of strict privacy laws and internal governance, host your salesforce data locally, on site or within your country, secured & encrypted.

## LANGUAGES

Nexell services can be provided in Swiss German, German, English, French, Spanish, Portuguese, Italian, Swedish & Hungarian.



# Agenda

1. Bienvenue dans un monde digital
2. RGPD / GDPR
3. Transformer une contrainte en opportunité
4. Etude de cas: l'industrie de la Finance
5. Q&A



A blurred background image of a business meeting. Several people in business attire are gathered around a table. In the foreground, a person's hand is pointing at a tablet displaying various data visualizations, including bar charts and pie charts. Another tablet with similar charts is visible on the table to the left. The overall atmosphere is professional and focused on data analysis.

# UN MONDE DIGITAL

100



# 1 minute d'internet en 2017



## BIG DATA



**2,5 quintillions**

d'octets de données créées chaque jour dans le monde

**90%**

des données actuelles dans le monde  
ont été créées au cours des deux dernières années



**48,6 milliards**

de dollars, le chiffre d'affaires du Big Data en 2019 selon IDC

[www.esaip.org](http://www.esaip.org)

# Conséquences

- Plus des données en ligne
- Plus des données personnelles
- Quid de la protection des individus?
- Pas de panique, L'UE est là!





A hand in a blue suit jacket points directly at the viewer. The background is a city skyline at sunset, with a bright sun flare in the upper right. A semi-transparent grey box with a red vertical line is on the left.

# RGPD / GDPR



# Préambule

- Nous ne sommes pas des avocats
- Conseils basés sur l'expérience
- Parlez à votre avocat

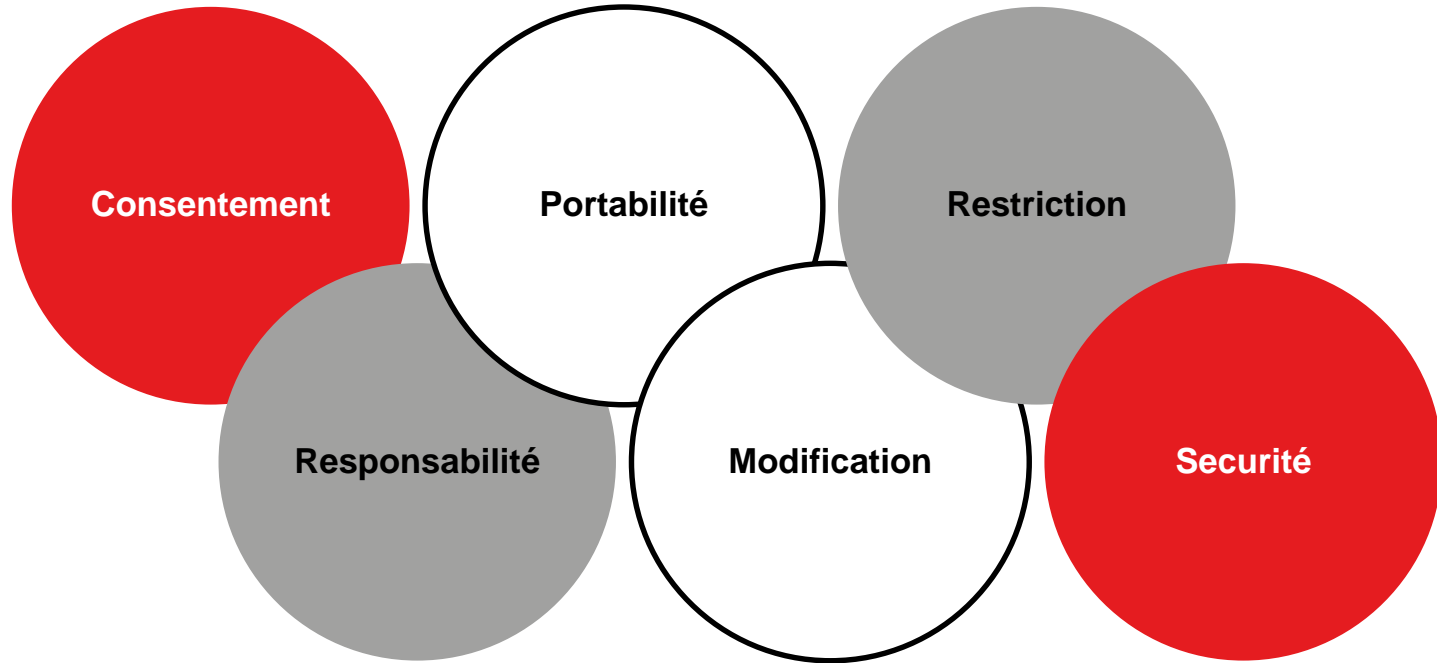


# La RGPD, c'est quoi?

- Règlementation générale sur la protection des données
- Lois européennes
- Date clé: 25 mai 2018

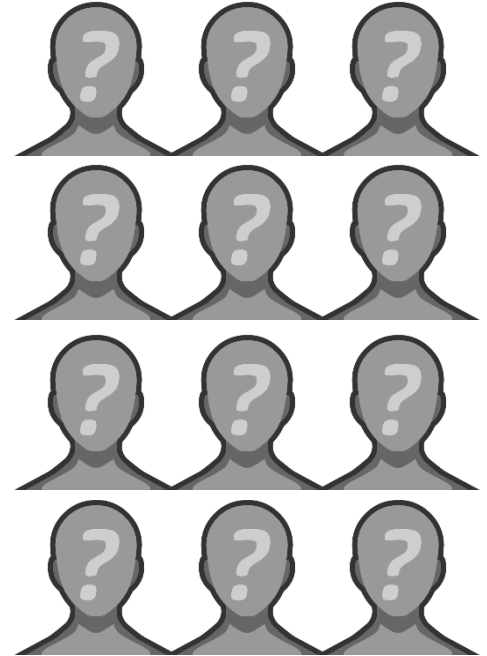


# 6 principes fondamentaux

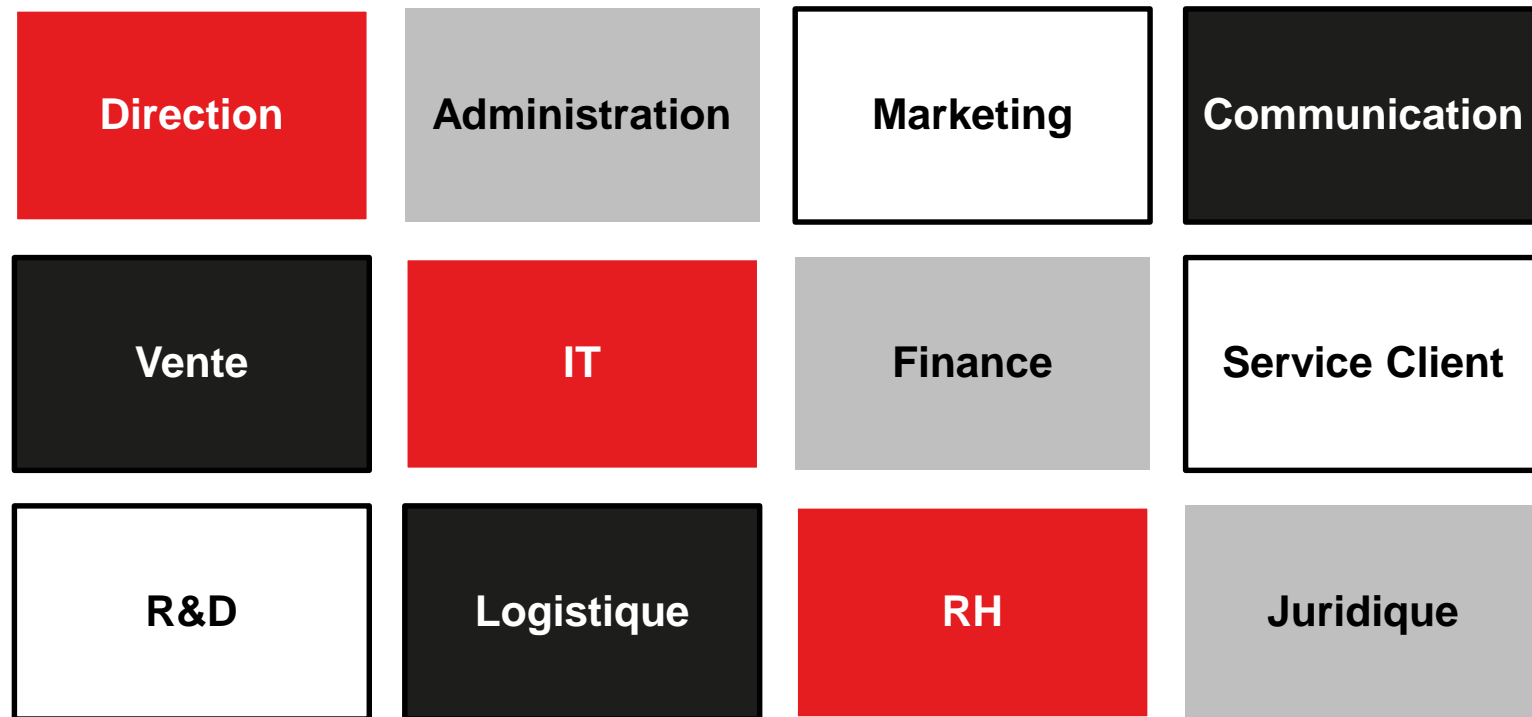


# A qui la RGPD s'applique?

- Tout type d'organization
- Personnes physiques ou morales
- Pour les clients, mais pas que...
- Traitement automatisé ou non



# Tout le monde est concerné



# Exceptions

- Utilisation strictement personnelle et domestique
- Collecte d'information pour des motifs de sécurité et de défense
- Collecte d'informations comportementales





# Et si on arrêta la langue de bois?

- Périmètre exact?
- Contrôles et preuves?
- Loi et application de la loi?
- Big Bang le 25 mai?

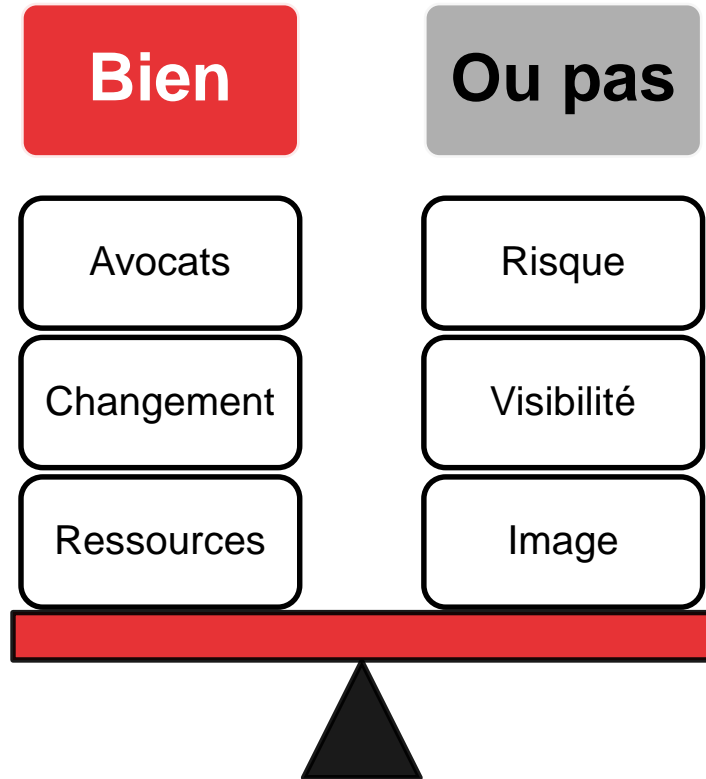


# La RGPD et la Suisse

- Entreprise suisse + individu dans l'UE
- Entreprise suisse + sous-traitant dans l'UE
- Entreprise dans l'UE + individu suisse
- Entreprise suisse + individu suisse



# Politique de l'autruche



# Attendre, vraiment?

**niveau maximum**

20 millions €  
ou  
4% du chiffre d'affaires

**niveau secondaire**

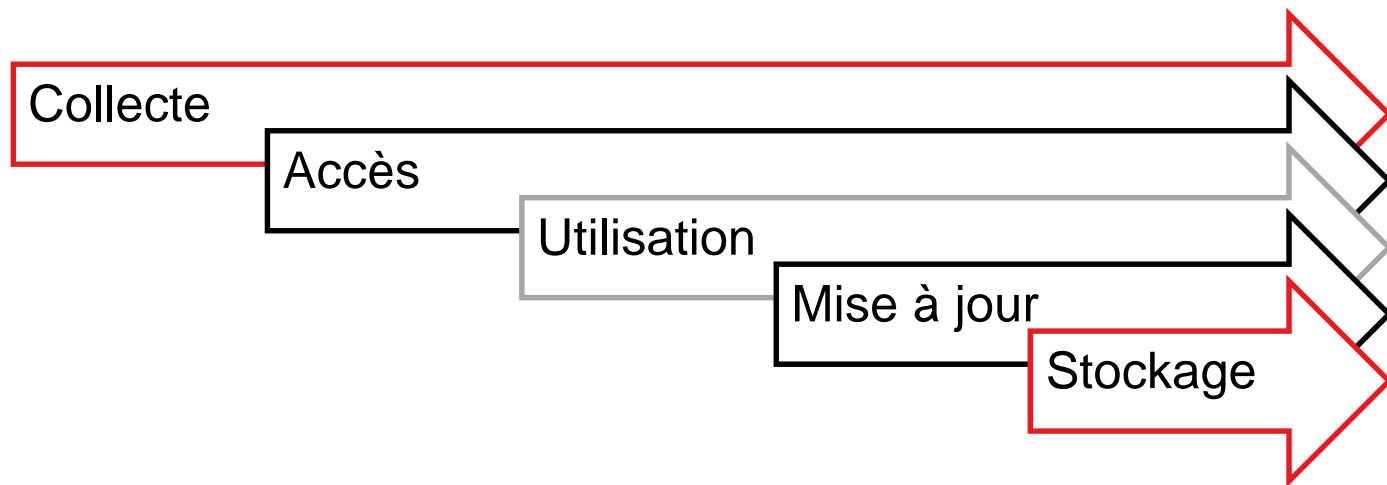
10 millions €  
ou  
2% du chiffre d'affaires

**sanctions pénales**

300 000 €  
et  
5 ans d'emprisonnement

Source: [www.oryga.com](http://www.oryga.com)

# Votre checklist RGPD

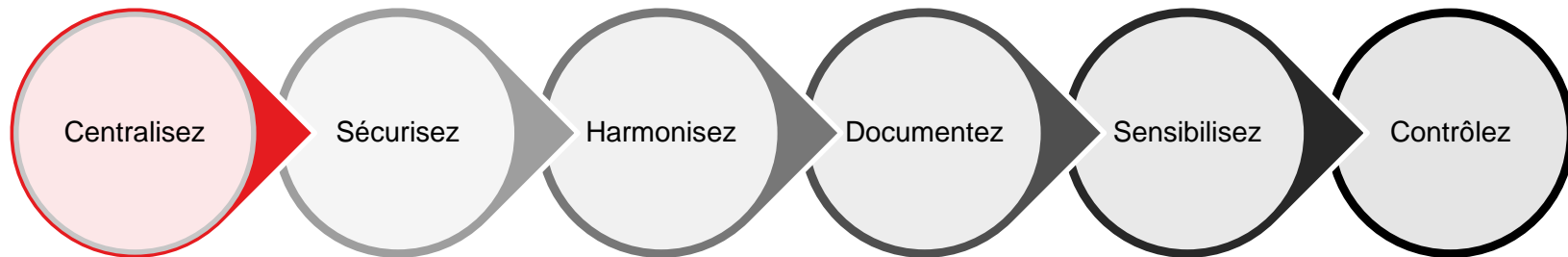


# Stockage?!





# Des doutes? Préparez-vous!



# Faites de la RGPD une vraie opportunité

Nettoyer sa base client

Remettre en question l'existant

Rationaliser les procédures

Renforcer l'esprit d'équipe

Communiquer en toute transparence





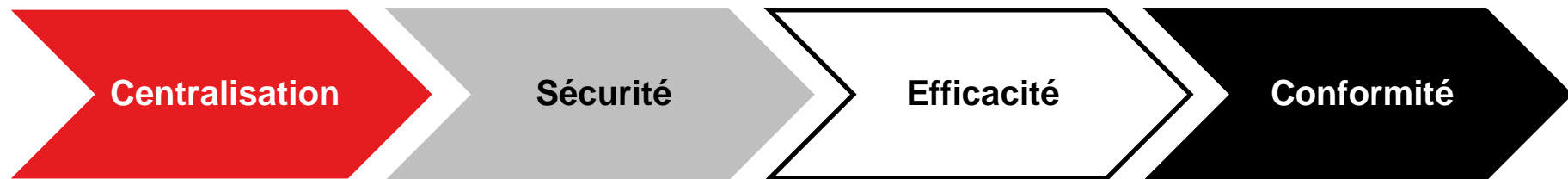
# ETUDE DE CAS

# FinTech et transformation digitale

- Plus vite, plus haut, plus fort: Trading à Haute Fréquence
- Dématérialisation du Relationship Management
- Dematérialisation de la Conformité



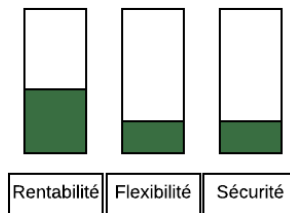
# Les enjeux liés à la RGDP



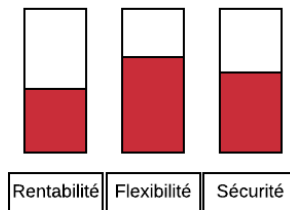
**Quels outils?**

# Les choix à faire

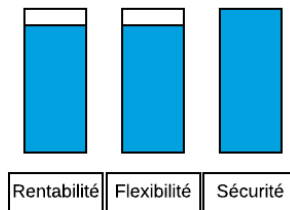
- Microsoft Excel



- Solution sur mesure

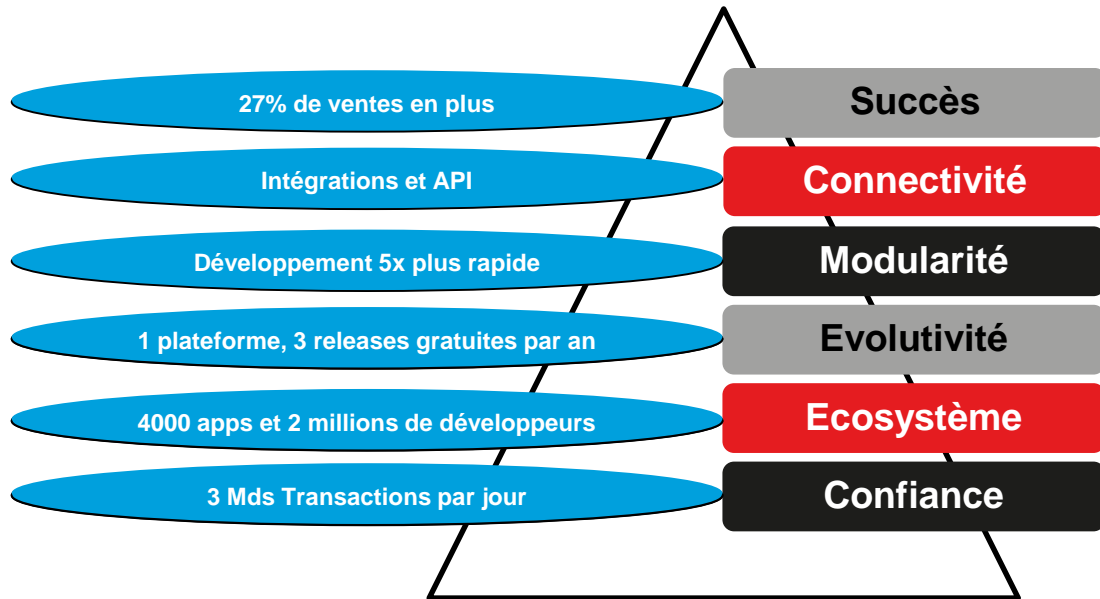


- CRM Cloud





# Salesforce.com: le cloud réaliste



# Nexellerator

[https://youtu.be/lve\\_tTRW4HQ](https://youtu.be/lve_tTRW4HQ)

# CONCLUSION

A hand in a blue suit jacket points directly at the viewer. The background is a city skyline at sunset, with a bright sun low on the horizon creating a lens flare. A grey horizontal bar is positioned behind the word 'CONCLUSION', and a red vertical line is to its right.

# C'est cadeau!

- Ce qui ne tue pas rend plus fort
- C'est dans l'adversité qu'on reconnaît ses alliés
- L'intelligence c'est la capacité de s'adapter au changement

**Thank you - Vielen  
Dank – Merci - Grazie**



---

**David Derrier**

*Regional Manager*

[david.derrier@nexell.net](mailto:david.derrier@nexell.net)

---